



АДМИНИСТРАЦИЯ ГОРОДА ПЕРМИ  
ДЕПАРТАМЕНТ ЗЕМЕЛЬНЫХ ОТНОШЕНИЙ

РЕШЕНИЕ

О размещении объектов № 21-01-44-1355 от 16 ОКТ 2020

г. Пермь, ул. Сибирская, 15

Департамент земельных отношений администрации города Перми в соответствии с пунктом 3 статьи 39.36 Земельного кодекса Российской Федерации, Положением о порядке и условиях размещения объектов на землях или земельных участках, находящихся в государственной или муниципальной собственности, на территории Пермского края без предоставления земельных участков и установления сервитутов, утвержденным постановлением Правительства Пермского края от 22.07.2015 № 478-п

**разрешает:** ООО «ПМК «ЛУЧ» (ИНН 5905057330, ОГРН 1185958018861, место нахождения: 614022, Пермский край, г. Пермь, ул. Танкистов д. 19, кв. 70)

**размещение объекта:** проезды, в том числе вдольтрассовые, и подъездные дороги, для размещения которых не требуется разрешения на строительство

**на землях:** государственная собственность на которые не разграничена

**на срок:** 1 год

**местоположение:** Пермский край, г. Пермь, Свердловский район, ул. Василия Васильева.

Территория, согласно схеме, расположена в зоне с особыми условиями использования территорий: охранный зона линий и сооружений связи, приаэродромная территория аэродрома аэропорта Большое Савино.

ООО «ПМК «ЛУЧ»:

1. Соблюдать правила охраны линий и сооружений связи, установленные Постановлением Правительства Российской Федерации от 09.06.1995 № 578 «Об утверждении Правил охраны линий и сооружений связи Российской Федерации».

2. Соблюдать правила охранных зон воздушного пространства, установленные постановлением Правительства Российской Федерации от 11.03.2010 № 138 «Об утверждении Федеральных правил использования воздушного пространства Российской Федерации».

**Приложение:** схема предполагаемых к использованию земель или части земельного участка на 1 л. в 1 экз.

И. о. первого заместителя  
начальника департамента



Н.М. Санникова

## Схема предполагаемых к использованию земель или части земельного участка

Объект: Проезды, в том числе вдольтрассовые, и подъездные дороги, для размещения которых не требуется разрешения на строительство в границах г. Перми Пермского края

Местоположение: Пермский край, г. Пермь, Свердловский район, ул. Васильева

Площадь: 219 кв.м.

Категория земель: земли населенных пунктов

Вид разрешенного использования:

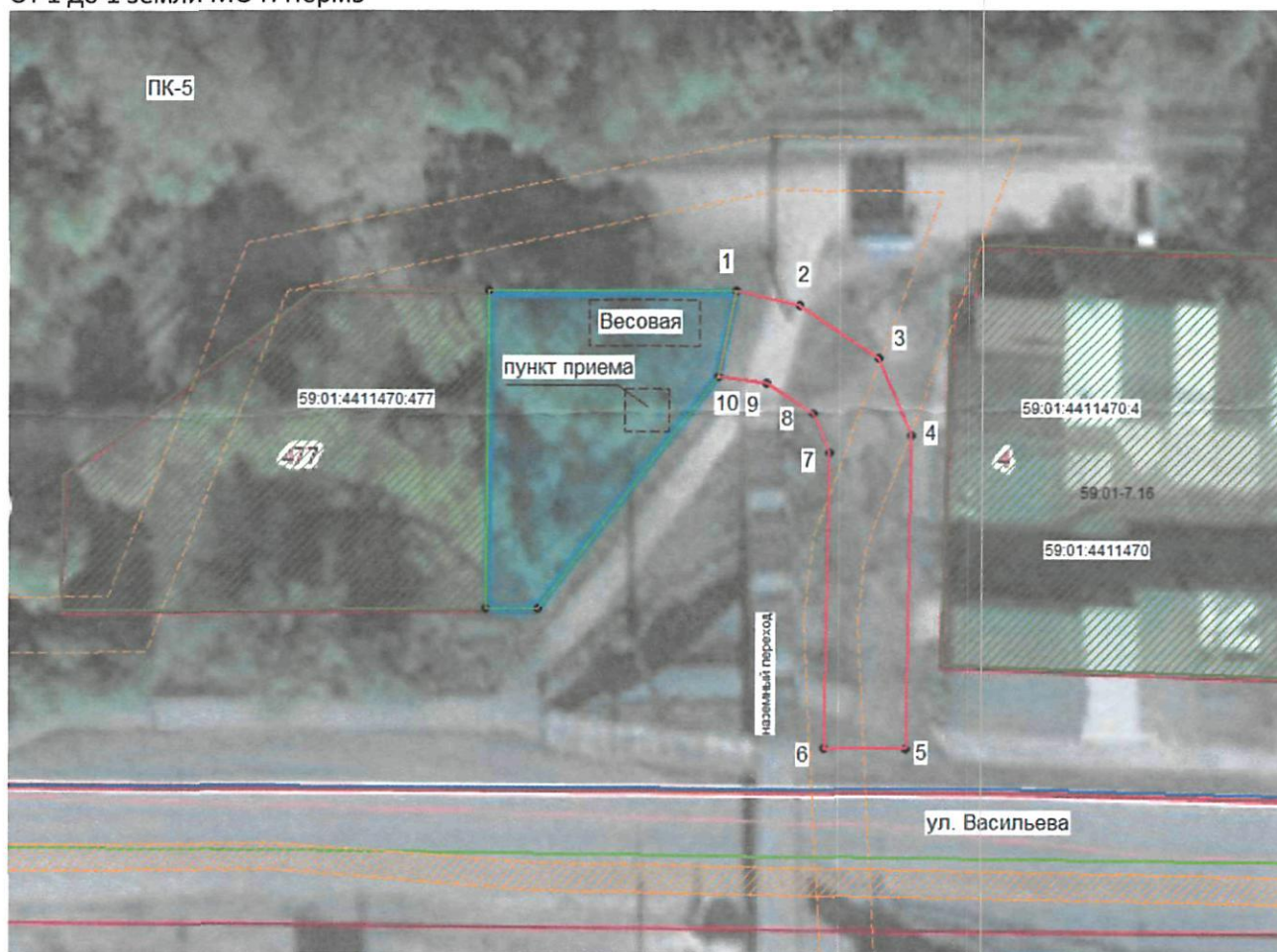
Зона производственно-коммунальных объектов V класса вредности (ПК-5)

Каталог координат, МСК-59

№ т.	X	Y	№ т.	X	Y
1	511548.29	2231492.90	6	511515.09	2231499.02
2	511547.26	2231497.44	7	511536.57	2231499.56
3	511543.33	2231503.26	8	511539.37	2231498.40
4	511537.68	2231505.60	9	511541.69	2231494.98
5	511514.94	2231505.02	10	511542.18	2231491.48

### Описание границ смежных землепользователей:

От 1 до 1 земли МО г. Пермь



### Условные обозначения:

59:32:4090017 кадастровый номер квартала

59:32:4090017:53 кадастровый номер учтенного земельного участка

1, 2 - поворотная точка границ испрашиваемой территории

— граница испрашиваемой территории

— граница кадастрового квартала

— граница смежного земельного участка по сведения ГКН

- - - охранная зона подземной коммуникации

- - - охранная зона кабеля связи

- - - граница населенного пункта



Заявитель

М.П. (для юридических лиц и индивидуальных предпринимателей)

(подпись) (расшифровка подписи)